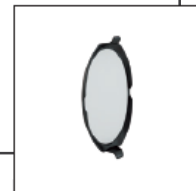




GDT100 / MOS100

GRILLE DE VENTILATION SPECIALE GAZ Neolia



FONCTION :

- Les grilles de ventilation Neolia de section de 50 cm² s'installent en intérieur ou en extérieur. Elles permettent un apport d'air dans le local desservi en conformité avec la réglementation gaz pour le cas suivant :
 - Appareil gaz : sortie d'air par conduit vertical, amenée d'air directe et indirecte, Pu ≤ 25 kW
 - Cheminées et poêles à bois : Pu ≤ 8 kW

DESCRIPTION :

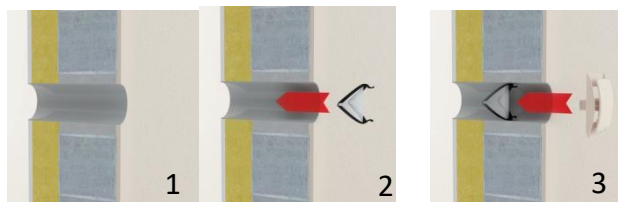
- Son design et sa gamme de coloris sont esthétiques en intérieur ou en extérieur. Elle a été pensée afin de maximiser la section de passage. Sa conception en chicane permet de casser le courant d'air extérieur et de diffuser l'air en intérieur. La grille s'adapte sur un tube. Elle peut être retirée et facilement nettoyée.

ACCESSOIRES :

- Une moustiquaire permet d'empêcher le passage d'insectes sans réduire la section de passage de la grille de ventilation. Flexible, celle-ci se met en place facilement dans un tube. Elle est également facile à retirer et à nettoyer.

CARACTERISTIQUES :

- Section de passage de 50 cm²
- Clipsable sur tube PVC Ø100
- Affaiblissement acoustique/ bruits routiers: 37 dbA



MISE EN ŒUVRE :

- 1 Réaliser une traversée de mur à l'aide d'un tube PVC Ø100 scellé. (Utiliser un tube non pré-manchonné)
- 2 Plier puis insérer la moustiquaire dans le tube. (en option)
- 3 Positionner la grille en la clipsant dans le tube.

TABLEAU DIMENSIONNEL :

DÉSIGNATION	BLANC	SABLE	GRIS ANTHRACITE	INOX BROSSÉ	CHÊNE LIÈGE
VENTILATION 50 CM ²					
GRILLE DE VENTILATION DESIGN Ø100 (passage d'air 50 cm ²)	GDT100B	GDT100S	GDT100A	GDT100X	GDT100CL
MOUSTIQUAIRE Ø100 ADAPTABLE SUR GRILLE DESIGN (passage d'air 50 cm ²)	MOS100				