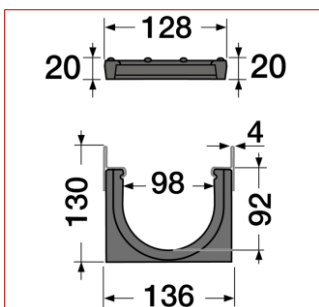
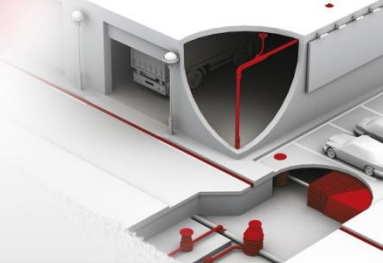
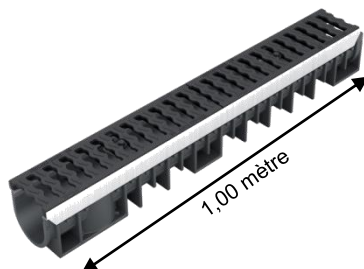


Kenadrain I Caniveau largeur 100 profondeur 1 classe D400

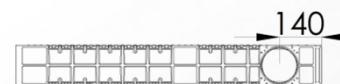
Référence : DR101DF



EN1433



Vue de dessous



■ FONCTION :

Permet l'évacuation des eaux de ruissellement. Conforme à la norme NF EN 1433 et titulaire du marquage **CE**, il peut être utilisé en domaine public en classe D400. Ce caniveau respecte les exigences liées à l'accessibilité des personnes à mobilité réduite.

■ DESCRIPTION :

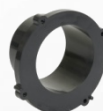
Il est composé de:

- un corps de caniveau injecté en polypropylène noir recyclé
- deux feuillures en acier galvanisé
- deux grilles fonte D400 de couleur noire
- deux étriers en acier galvanisé munis de vis

■ ACCESSOIRES :

Le raccordement au réseau peut être réalisé grâce aux accessoires en PVC suivant :

- fond/naissance d'extrémité Ø75 – NPDR101
- sorties verticales Ø100, 110 ou 125 – STDR10, SVDR10 ou SXDR10
- pièges à sable EKSO en PVC Ø110 ou 125 – PS100V ou PS100X


 STDR10
SVDR10
SXDR10


NPDR101


 PS100V
PS100X

■ CARACTERISTIQUES :

Classe de résistance: D400

Largeur utile: 98 mm

Profondeur utile: 92 mm

Type de grille: fonte

Surface d'avalément: 392 cm²/ml

Section hydraulique: 83 cm²

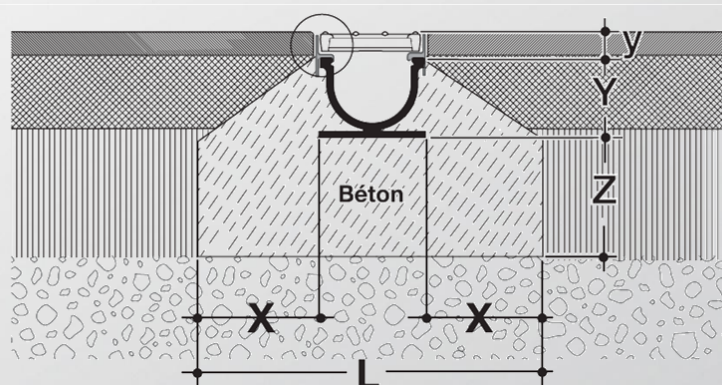
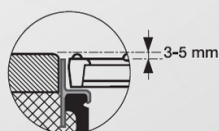
Dimensions des fentes: 18 / 96 mm

Poids: 15,9 Kg

■ MISE EN OEUVRE :

X = 200 mm; L = 540 mm

Z = 200 mm; Y = 100 mm; y = 35 mm



■ QUALITE - ENVIRONNEMENT :

 ISO 9001
ISO 14001
BUREAU VERITAS
Certification


DATE : Mai 2014