

RACCORDS DE JONCTION STRAUB

RACCORDS DE JONCTION UNIVERSELS POUR LES RÉSEAUX SOUS PRESSION

Entreprises de plomberie et sociétés de maintenance



LE RACCORD UNIVERSEL QUI RACCORDE TOUT, PARTOUT ET POUR LONGTEMPS

STRAUB



Nicoll
by aliaxis



UN PARTENAIRE ENGAGÉ

Fondée en 1956, Nicoll est aujourd'hui le leader européen des systèmes d'évacuation et de gestion de l'eau en matériaux de synthèse. L'entreprise s'engage à apporter à l'ensemble des acteurs de la construction des solutions et services de haut niveau qui contribuent à la qualité des constructions autant qu'à la compétitivité des chantiers.

R&D ET INNOVATION

Pour satisfaire des besoins fonctionnels et économiques en constante évolution dans le secteur de la construction et de la réhabilitation, Nicoll accorde à la recherche et à l'innovation une place de tout premier ordre : nouveaux produits, nouveaux matériaux, amélioration de solutions existantes, pièces spéciales sur-mesure, mobilisent ainsi la trentaine d'ingénieurs et techniciens du département R&D, du Laboratoire de formulation des matériaux et du Service d'Assistance Technique.

ENGAGEMENT QUALITÉ

Après avoir obtenu dès 1994 la certification ISO 9002, Nicoll a été certifiée ISO 9001 en 2008. Cet engagement atteste de la volonté de concevoir et fabriquer des produits toujours plus fiables pour les chantiers les plus exigeants.

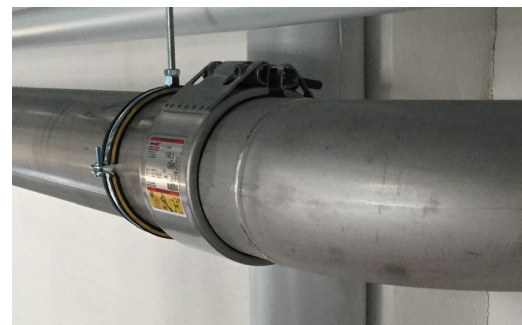


Nicoll est une filiale du groupe Aliaxis, un leader mondial dans la fabrication et la commercialisation de solutions pour le transport de fluides, utilisées dans les bâtiments, les infrastructures et les applications industrielles à travers le monde. Fort de 16 200 collaborateurs répartis dans plus de 100 entités industrielles et commerciales implantées dans plus de 45 pays, Aliaxis est au plus proche de ses clients et met à leur service les compétences et l'expérience d'un réseau mondial de marques fortes et reconnues.

NOTRE EXPERTISE À VOTRE SERVICE

Installateur, plombier, chef de chantier, responsable maintenance... vos chantiers vous amènent régulièrement à réaliser des raccordements sur des réseaux sous pression lors de travaux neufs ou d'opérations de maintenance.

Pour mener dans les meilleures conditions ces réalisations, Nicoll vous accompagne. De la conception à la réalisation, en neuf comme en rénovation, notre équipe d'experts œuvre chaque jour pour que votre travail gagne en simplicité et en efficacité.



Choix de solutions valorisantes

Raccords de jonction, évacuation acoustique, tubes multicouches... Nicoll vous propose une gamme complète de solutions. Valorisez votre offre auprès de vos clients grâce à nos dernières innovations et à la fiabilité de nos produits. Choisir Nicoll, c'est offrir à vos clients la sérénité sur le très long terme.



Approvisionnement rapide

Sur le terrain, chaque minute compte ! Localisez les revendeurs Nicoll les plus proches de votre chantier grâce à notre Store Locator Nicoll : nicoll.fr/fr/revendeurs. Si votre distributeur n'a pas la référence souhaitée en stock, Nicoll la livre en moins de 72 h partout en France métropolitaine.



Réalisation de pièces spéciales

Si votre chantier, du fait de sa configuration particulière, nécessite des pièces spécifiques, notre Service d'Assistance Technique étudie, conçoit et fabrique, pour vous, la ou les pièces adaptées à votre besoin.

Accédez à l'ensemble des ressources disponibles sur notre site www.nicoll.fr en créant votre compte pro.

UN CONCEPT BREVETÉ UNIQUE AUX AVANTAGES MULTIPLES

Installateur, plombier, responsable
maintenance, chef de chantier...

Vous en avez assez des techniques
de raccordement classique ?

Vous souhaitez simplifier et raccourcir
vos temps d'intervention
quelles que soient les contraintes ?

**AVEC STRAUB, PASSEZ
AU RACCORD DE JONCTION
UNIVERSEL, ULTRA RAPIDE
ET PERMANENT POUR TOUS
LES RÉSEAUX PRESSION.**





FACILE

Simplifiez vos interventions.

- Montage sans soudure donc sans risque d'incendie (et sans permis feu).
- Orientable pour un accès aisé.
- Encombrement réduit.



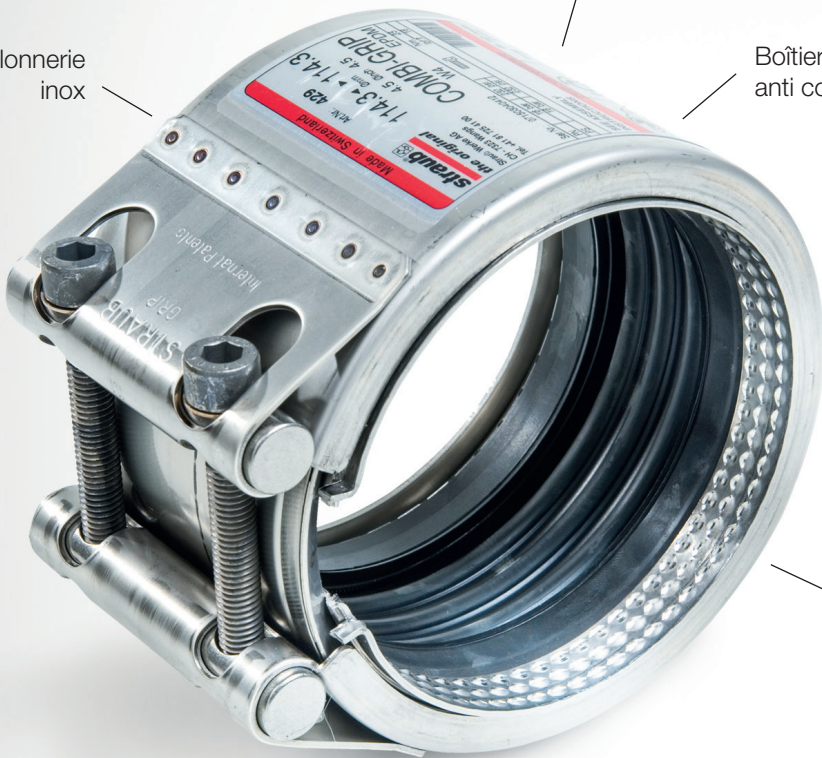
RAPIDE

Gagnez en temps et en productivité !

- Mise en œuvre sans préparation des tubes.
- Pose en moins de 3 minutes avec une clé dynamométrique.
- Réparation sans interruption de service (OPEN FLEX).

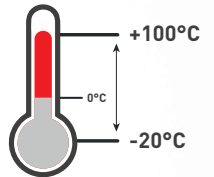
Boulonnerie inox

Boîtier inox anti corrosion



Différents types d'ancrages selon les matériaux

Joint EPDM



PERMANENT

Quittez vos chantiers serein !

- Système d'étanchéité dynamique ultra fiable.
- 2 systèmes de raccordement : GRIP (raccord verrouillé avec ancrage progressif) et OPEN FLEX (raccord articulé, non verrouillé, sans ancrage).
- Pas de corrosion.
- Sans maintenance.



UNIVERSEL

Raccordez tout dans toutes les situations.

- Multi-matériaux et multi-diamètres.
- S'adapte à toutes les contraintes (tolérances de montage et conditions de services élevées).

INOX

CUIVRE

FONTE

GALVA

ACIER

HTA

PVC

KRYOCLIM

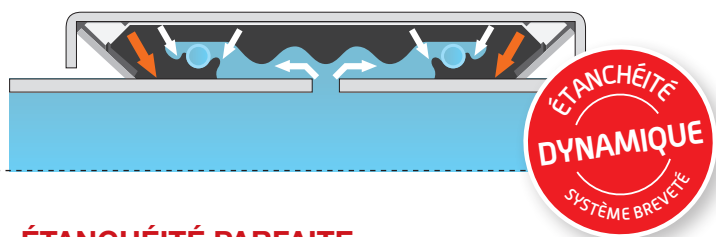
PE

PP

RACCORDS DE JONCTION STRAUB



“ Depuis que j'utilise Straub pour mes chantiers, **j'ai réellement gagné en efficacité** ! C'est simple, rapide et sécurisé. Plus besoin de transporter tout mon matériel de soudure aux derniers étages des immeubles. ”



ÉTANCHÉITÉ PARFAITE

- Si la pression monte dans la conduite, la pression sur les lèvres d'étanchéité augmente également, assurant une **étanchéité parfaite**.

ÉLASTICITÉ PERMANENTE

- Grâce aux faibles couples de serrage, le joint n'est pas soumis à des contraintes importantes, ce qui lui confère une **élasticité permanente** et prolonge sa durée de vie.

ESPACE D'EXPANSION

- L'espace libre entre les lèvres d'étanchéité sert d'« **espace d'expansion** » pour l'élastomère en cas de variations de température.

2 SYSTÈMES DE RACCORDEMENT

Pour être préparé à tous les cas de figure, dans toutes les situations.

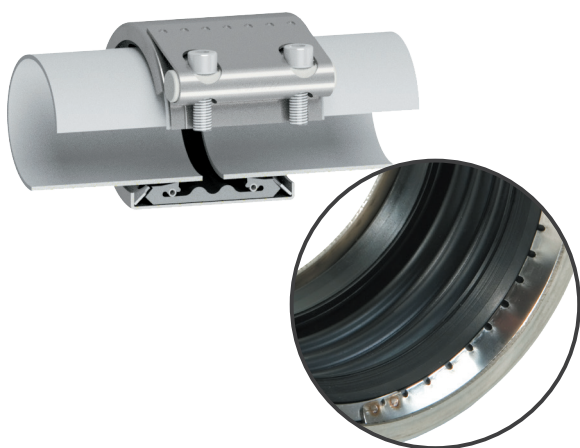
1 VERROUILLÉ

GRIP

STEP
GRIP

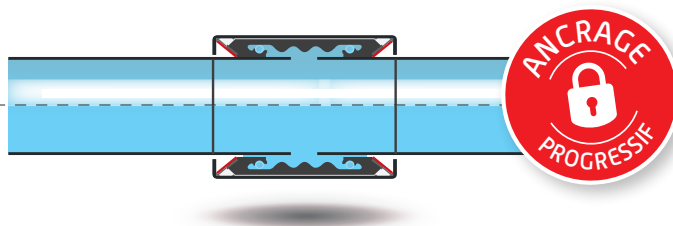
PLAST
GRIP

COMBI
GRIP



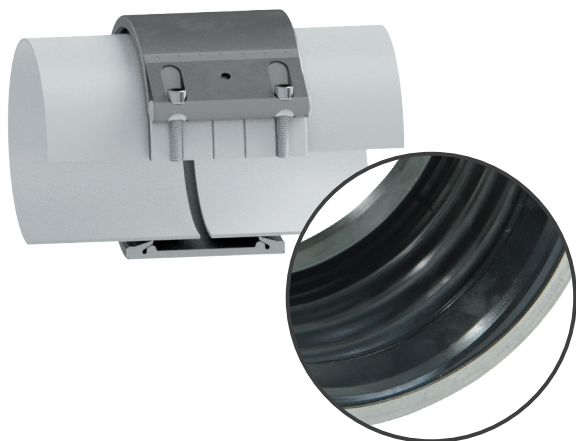
Reprise des charges axiales

- Tous les raccords STRAUB marqués GRIP résistent à la traction axiale générée par la pression.
- Si la traction axiale augmente par une élévation de la pression intérieure ou par une influence extérieure, les dents pénètrent de façon continue de 0,1 mm à 0,3 mm dans la surface du tube.



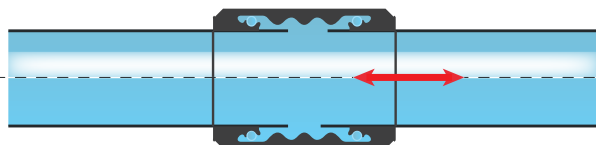
2 NON VERROUILLÉ/LIBRE

OPEN
FLEX



Compensation des mouvements axiaux

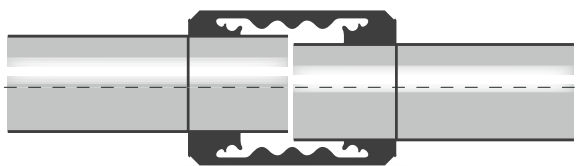
- Les raccords STRAUB marqués FLEX sont axialement glissants (non-résistants à la traction).
- Ils permettent ainsi de compenser d'éventuels mouvements axiaux (dilatations, tassements...).



LE RACCORD STRAUB S'ADAPTE À TOUTES LES CONTRAINTES

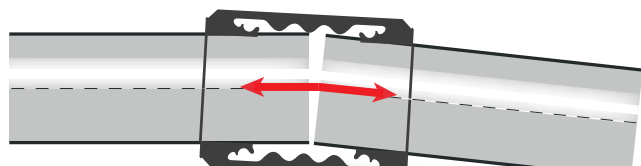
Tant au niveau des tolérances de montage que des conditions de services élevées.

DÉSALIGNEMENT



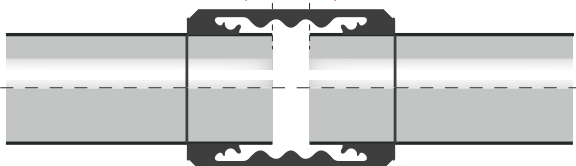
1% du diamètre extérieur jusqu'à 3 mm.

DÉVIATION ANGULAIRE



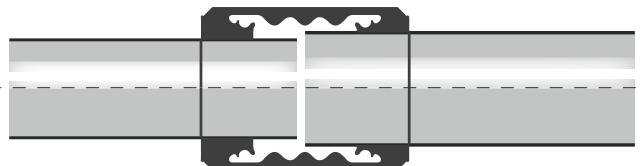
Jusqu'à 5°.

ÉCARTS



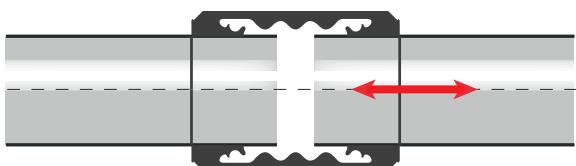
Jusqu'à 35 mm en fonction du diamètre.

DIFFÉRENCES DE DIAMÈTRES



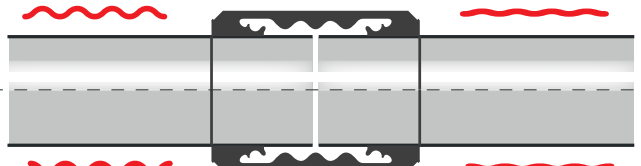
Jusqu'à 2 mm.
Et pour le STEP GRIP jusqu'à 9 mm.

MOUVEMENTS AXIAUX



L'OPEN FLEX permet de compenser les mouvements axiaux.

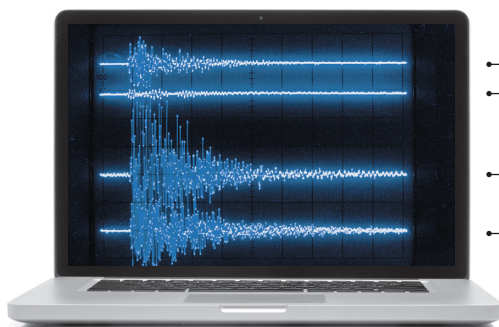
VIBRATIONS



Atténuation des vibrations, bruits et coups de bélier.
GRIP : jusqu'à 60 % d'atténuation par rapport à un raccord à bride.
FLEX : jusqu'à 80 % d'atténuation par rapport à un raccord à bride.

Le + straub

ATTÉNUATION DES CHOCS ET BRUITS DANS UNE CONDUITE D'EAU



- Courbe **STRAUB-GRIP**
- Courbe **STRAUB-FLEX**
- Courbe **conduite soudée**
- Courbe **conduite avec bride**

UNE GAMME COURTE POUR TOUS LES BESOINS

JONCTION ENTRE TUBES *MÉTALLIQUES*



GRIP

POUR TUBES DE MÊME DIAMÈTRE

🔒 Raccord verrouillé

⌀ 26,9 mm > 609,6 mm



**STEP
GRIP**

POUR TUBES DE DIAMÈTRES DIFFÉRENTS

🔒 Raccord verrouillé

📏 Jusqu'à 9 mm de différence

⌀ 48,3 mm > 168,3 mm

JONCTION ENTRE TUBES *PLASTIQUES*



**PLAST
GRIP**

🔒 Raccord verrouillé

⌀ 40 mm > 355 mm

JONCTION ENTRE TUBES *MÉTALLIQUES* ET TUBES *PLASTIQUES*



**COMBI
GRIP**

🔒 Raccord verrouillé

⌀ 38 mm > 168,3 mm

**RÉPARATION
DE TUBES
TOUS
MATÉRIAUX**



**OPEN
FLEX**

SUR CONDUITE EXISTANTE

🌀 Articulé

🔓 Raccord non verrouillé

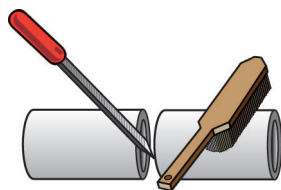
⌀ 48,3 mm > 168,3 mm

UNE MISE EN ŒUVRE FACILE POUR DES CHANTIERS SEREINS

1

COUPER LES TUBES

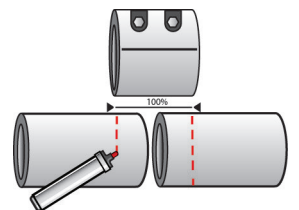
avec le matériel approprié pour chaque matériau. Si nécessaire, ébavurer et nettoyer.



2

MARQUER LA DEMI-LARGEUR

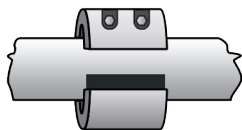
du raccord symétriquement sur chaque extrémité du tube.



3B

OPEN FLEX :

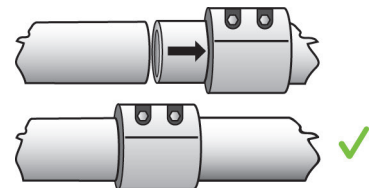
Ouvrir le raccord et l'enrouler autour du tube. Utiliser l'outil de serrage OPEN FLEX pour positionner plus facilement le raccord.



3A

GRIP :

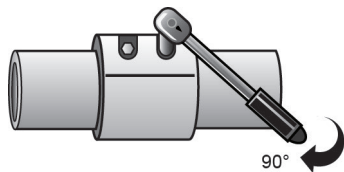
Emboîter et ajuster le raccord. Attention, ne jamais desserrer complètement les vis sur les modèles GRIP.



4

SERRER LES VIS ALTERNATIVEMENT

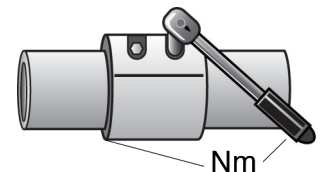
avec une clé à cliquet (ou avec une visseuse à rotation lente).



5

SERRER LES VIS DÉFINITIVEMENT

avec une clé dynamométrique jusqu'au couple de serrage indiqué sur le raccord.



Le + *straub*



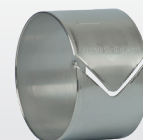
La notice est également accessible en scannant le **QR code** présent sur le produit.

L'important

L'utilisation d'une **clé dynamométrique** est obligatoire afin de bien respecter le couple de pression nominal et assurer l'étanchéité maximum.



Info +



Pour les tubes plastiques transportant des fluides d'une température supérieure à 40°C, un **insert de renfort** est nécessaire, consultez notre service technique.

UNE GAMME MULTI-APPLICATIONS ADAPTÉE À TOUTES LES SITUATIONS



TRAVAUX NEUFS :

- Extension d'un réseau d'eau.
- Raccordement permanent de réseaux neufs en remplacement des solutions soudées, bride/bride ou à visser.

RÉHABILITATION :

- Raccord permanent pour le remplacement d'un réseau entier.
- Raccord de transition pour le remplacement rapide de colonnes montantes en logement collectif.

MAINTENANCE :

- Réparation permanente en cas de fissures, fuites de jointure...
- Réparation ultra rapide pour éviter l'interruption de service.

DANS QUELS BÂTIMENTS ?



LOGEMENTS
COLLECTIFS



SANTÉ



BÂTIMENTS
COMMERCIAUX



BÂTIMENTS
INDUSTRIELS



ÉQUIPEMENTS
DE LOISIRS

COMPARONS STRAUB AUX AUTRES SYSTÈMES DE RACCORDEMENT

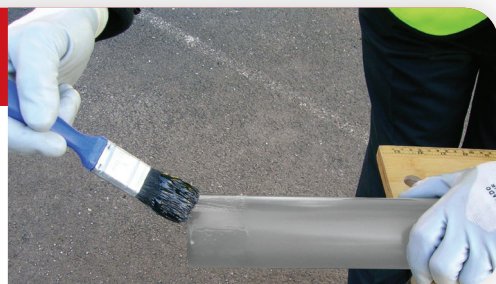
Par rapport à **la soudure à chaud (tubes métalliques)**, les raccords Straub sont :

- Moins contraignants (pas besoin de permis feu) ;
- Plus sécurisants (pas de risque de projection) ;
- Plus rapides à installer (pas de profilage du tube).



Par rapport à **la soudure à froid (plastiques)**, les raccords Straub sont :

- Plus rapides à installer (pas de chanfreinage) ;
- Plus simples (pas de mise hors eau) ;
- Moins contraignants (pas de temps de séchage).



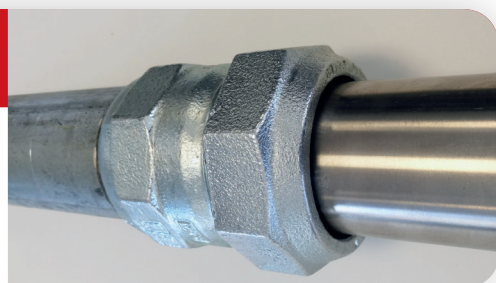
Par rapport à **l'assemblage à brides**, les raccords Straub sont :

- 4 fois plus légers ;
- Plus adaptables (meilleures tolérances angulaires et axiales) ;
- Plus rapides à installer (seulement 1 ou 2 boulons orientables).



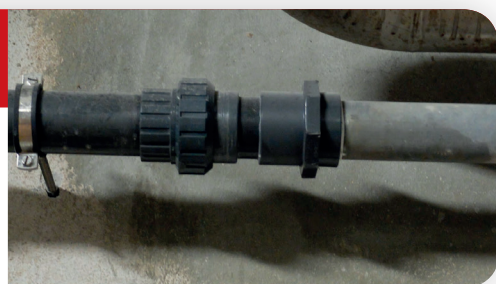
Par rapport aux **raccords à compression**, les raccords Straub sont :

- Plus compacts ;
- Plus rapides à installer (pas de chanfreinage) ;
- Plus adaptables (compatibilité étendue : matériaux et épaisseurs de tubes).



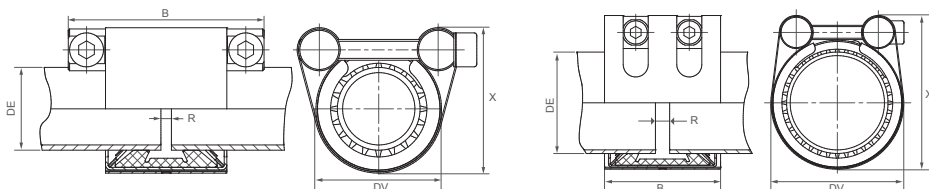
Par rapport aux **raccords à visser**, les raccords Straub sont :

- Plus rapides à installer (pas de taraudage ou chanfreinage du tube) ;
- Plus faciles à serrer (boulonnerie orientable) ;
- Plus sûrs (jonctions mixtes métal-plastique possibles).





GRIP



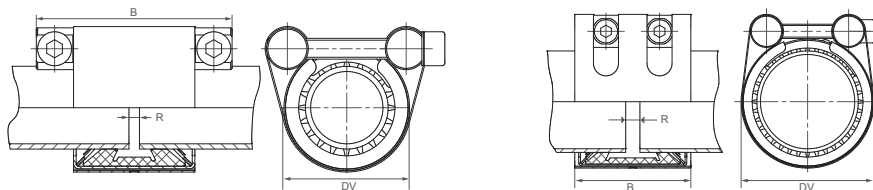
Composant	Matériau
Boîtier	AISI 316 L / LDX 2101
Manchette étanchéité	EPDM
Vis	A4 - 80
Tiges	AISI 316 L ou équivalent
Bague d'ancrage	AISI 301
Feuillard (option)	AISI 316 L / PVDF

Diamètre nominal	Diamètre minimal	Diamètre maximal	Dimensions (B)	Dimensions (DV)	Dimensions (R)	Couple de serrage	Livraison*	Référence
26,9	26,4	27,4	46,5 / 75	44	56	10 Nm	72 h	GRIP269E5
33,7	33,2	34,2	46,5 / 75	51	65	10 Nm	72 h	GRIP337E5
42,4	41,9	42,9	46,5 / 75	60	74	12 Nm	4 semaines	GRIP424E5
48,3	47,8	48,8	46,5 / 75	65	81	12 Nm	72 h	GRIP483E5
60,3	59,7	60,9	65	77	93	15 Nm	72 h	GRIP603E5
76,1	75,3	76,9	100	100	122	20 Nm	4 semaines	GRIP761E5
88,9	88	89,8	100	112	134	20 Nm	4 semaines	GRIP889E5
114,3	113,2	115,4	100	138	160	25 Nm	4 semaines	GRIP1143E5
139,7	138,3	141,1	115	166	189	40 Nm	4 semaines	GRIP1397E5
168,3	166,6	170	115	195	217	50 Nm	4 semaines	GRIP1683E5

Dimensions supérieures et intermédiaires sur demande.



STEP GRIP



Composant	Matériau
Boîtier	AISI 316 L / LDX 2101
Manchette étanchéité	EPDM
Vis	A4 - 80
Tiges	AISI 316 L ou équivalent
Bague d'ancrage	AISI 301
Feuillard (option)	AISI 316 L / PVDF

Diamètre nominal	Diamètre tube 1	Diamètre tube 2	Dimensions (B)	Dimensions (DV)	Dimensions (R)	Couple de serrage	Livraison*	Référence
48,3-50,8	47,8-48,8	50,3-51,3	76	76	/	7,5 Nm	4 semaines	SG508483E5
50,8-54,5	50,3-51,3	53,5-54,5	76	76	/	7,5 Nm	4 semaines	SG54508E5
57,0-60,3	56,4-57,6	59,7-60,9	76	79	/	7,5 Nm	4 semaines	SG60357E5
73,0-76,1	72,3-73,7	75,3-76,9	95	98	/	12 Nm	4 semaines	SG76173E5
84,0-88,9	83,2-84,8	88,0-89,8	95	111	/	12 Nm	4 semaines	SG88984E5
104,0-101,6	100,6-102,6	103,0-105,0	95	132	/	12 Nm	4 semaines	SG1041016E5
104,8-108,0	103,8-105,8	106,9-109,1	95	130	/	12 Nm	4 semaines	SG1081048E5
108,0-114,3	106,9-109,1	113,2-115,4	95	136	/	12 Nm	4 semaines	SG1143108E5
133,0-139,7	131,7-134,3	138,3-141,1	110	164	/	20 Nm	4 semaines	SG1397133E5
154,0-159,0	152,5-155,5	157,4-160,6	110	183	/	20 Nm	4 semaines	SG159154E5
159,0-168,3	157,4-160,6	166,6-170,0	110	192	/	20 Nm	4 semaines	SG1683159E5

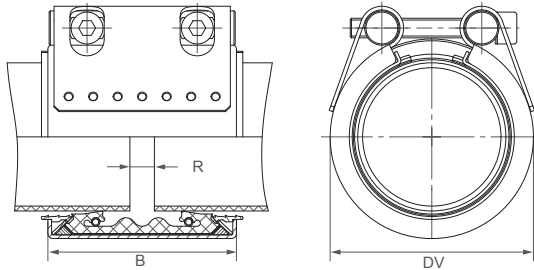
Dimensions supérieures et intermédiaires sur demande.

*Délais de livraison informatifs chez votre distributeur partenaire.

RACCORDS DE JONCTION STRAUB



PLAST GRIP



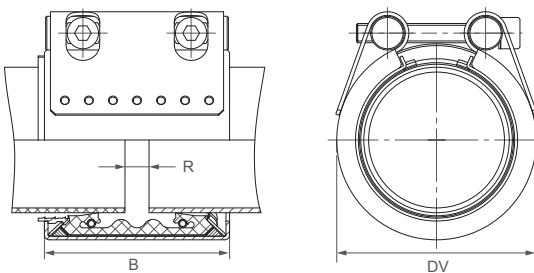
Composant	Matériau
Boîtier	AISI 316 L ou équivalent
Manchette étanchéité	EPDM
Vis	AISI 4135
Tiges	AISI 12L14 galvanisé
Bague d'ancrage	AISI A106 galvanisé
Feuillard (option)	AISI 316 L / PVDF

Diamètre nominal	Diamètre minimal	Diamètre maximal	Dimensions (B)	Dimensions (DV)	Dimensions (R)	Couple de serrage	Livraison*	Référence
40	39	40,5	61	60	73	15 Nm	72 h	PLTG40E2
50	49	50,5	61	70	83	15 Nm	72 h	PLTG50E2
63	62	64	76	85	98	20 Nm	72 h	PLTG63E2
75	74	76	94	99	117	30 Nm	72 h	PLTG75E2
90	89	91	94	118	123	30 Nm	4 semaines	PLTG90E2
110	109	111	94	135	151	30 Nm	4 semaines	PLTG110E2
125	124	126	94	152	174	60 Nm	4 semaines	PLTG125E2
140	139	142	108	168	191	60 Nm	4 semaines	PLTG140E2
160	159	162	109	188	210	60 Nm	4 semaines	PLTG160E2

Dimensions supérieures et intermédiaires sur demande.



COMBI GRIP



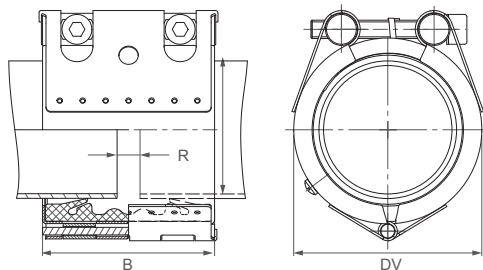
Composant	Matériau
Boîtier	AISI 316 L ou équivalent
Manchette étanchéité	EPDM
Vis	AISI 4135
Tiges	AISI 12L14 galvanisé
Bague d'ancrage	AISI A106 galvanisé
Feuillard (option)	AISI 316 L / PVDF

Diamètre nominal	Diamètre plastique	Diamètre métal	Dimensions (B)	Dimensions (DV)	Dimensions (R)	Couple de serrage	Livraison*	Référence
40/38,0	39,0-40,5	37,5-39,0	61	60	73	15 Nm	72 h	CG4038E2
40/42,4	39,0-40,5	42,0-43,5	61	63	76	15 Nm	4 semaines	CG40424E2
50/48,4	49,0-50,5	47,8-49,0	61	70	83	15 Nm	72 h	CG50483E2
63/60,6	62,0-64,0	59,7-61,0	76	85	98	20 Nm	72 h	CG63606E2
75/76,1	74,0-76,0	75,0-77,5	94	100	117	30 Nm	72 h	CG75761E2
90/88,8	89,0-91,0	87,0-90,0	94	118	123	30 Nm	4 semaines	CG90889E2
110/108,0	109,0-111,0	106,5-110,5	94	135	151	30 Nm	4 semaines	CG110108E2
110/114,3	109,0-111,0	112,0-116,0	97	139	157	30 Nm	4 semaines	CG1101143E2
140/139,7	139,0-142,0	137,5-141,0	109	168	191	60 Nm	4 semaines	CG1401397E2
160/159,0	159,0-162,0	157,0-160,5	109	188	210	60 Nm	4 semaines	CG160159E2
160/168,3	159,0-162,0	166,6-170,0	110	192	222	60 Nm	4 semaines	CG1601683E2

Dimensions supérieures et intermédiaires sur demande.



OPEN FLEX



Composant	Matériau
Boîtier	AISI 316 L ou équivalent
Manchette étanchéité	EPDM
Vis	AISI 4135
Tiges	AISI 12L14, galvanisé
Bague d'ancrage	AISI 301
Feuillard (option)	AISI 316 L / PVDF

Diamètre nominal	Diamètre minimal	Diamètre maximal	Dimensions (B)	Dimensions (DV)	Dimensions (R)	Couple de serrage	Livraison*	Référence
48,3	47,0	50,0	75,0	70,0	89,0	7,5 Nm	72 h	OFL1483E2
60,3	59,0	63,0	75,0	82,0	101,0	7,5 Nm	72 h	OFL1603E2
76,1	74,5	77,5	94,0	98,0	123,0	10 Nm	72 h	OFL1761E2
88,9	87,5	90,5	94,0	111,0	136,0	10 Nm	72 h	OFL1889E2
108,0	106,5	110,0	94,0	130,0	156,0	10 Nm	4 semaines	OFL1108E2
114,3	112,5	116,0	94,0	136,0	162,0	10 Nm	4 semaines	OFL11143E2
127,0	125,0	129,0	107,0	149,0	179,0	12 Nm	4 semaines	OFL1127E2
139,7	138,0	141,5	107,0	162,0	192,0	12 Nm	4 semaines	OFL11397E2
159,0	157,0	161,0	107,0	181,0	212,0	12 Nm	4 semaines	OFL1159E2
168,3	166,0	170,5	107,0	190,0	225,0	12 Nm	4 semaines	OFL11683E2

Dimensions supérieures et intermédiaires sur demande.

OUTILS

Désignation	Livraison*	Référence
Clé dynamométrique 4-20 Nm	72 h	11028
Clé dynamométrique 20-100 Nm	72 h	11031
Outil de montage pour Open Flex	72 h	6649
Embout 6 mm pour clé dynamométrique 4-20 Nm	72 h	1453
Embout 8 mm pour clé dynamométrique 4-20 Nm	72 h	1434
Embout 10 mm pour clé dynamométrique 20-100 Nm	72 h	1454
Embout 12 mm pour clé dynamométrique 20-100 Nm	72 h	1455



*Délais de livraison informatifs chez votre distributeur partenaire.

Nicoll

by aliaxis

DIRECTIONS RÉGIONALES COMMERCIALES

NORD-ILE DE FRANCE

Tél. : 02 41 63 73 10

Fax : 02 41 63 73 11

27 - 28 - 45 - 59 - 60 - 62

75 - 76 - 77 - 78 - 80 - 91

92 - 93 - 94 - 95

sivnordidf.nicoll@aliaxis.com

RHÔNE-ALPES CENTRE

Tél. : 02 41 63 73 20

Fax : 02 41 63 73 21

01 - 03 - 07 - 18 - 23 - 26 - 36

38 - 42 - 43 - 63 - 69 - 73 - 74

sivrhonealpescentre.nicoll@aliaxis.com

OUEST

Tél. : 02 41 63 73 30

Fax : 02 41 63 73 31

14 - 16 - 17 - 22 - 29 - 35

37 - 41 - 44 - 49 - 50 - 53

56 - 61 - 72 - 79 - 85 - 86

sivouest.nicoll@aliaxis.com

MÉDITERRANÉE

Tél. : 02 41 63 73 40

Fax : 02 41 63 73 41

04 - 05 - 06 - 11 - 13 - 20

30 - 34 - 48 - 66 - 83 - 84

sivmediterranee.nicoll@aliaxis.com

SUD-OUEST

Tél. : 02 41 63 73 50

Fax : 02 41 63 73 51

09 - 12 - 15 - 19 - 24 - 31

32 - 33 - 40 - 46 - 47

64 - 65 - 81 - 82 - 87

sivsud-ouest.nicoll@aliaxis.com

EST

Tél. : 02 41 63 73 60

Fax : 02 41 63 73 61

02 - 08 - 10 - 18 - 21 - 25

39 - 51 - 52 - 54 - 55 - 57 - 58

67 - 68 - 70 - 71 - 88 - 89 - 90

sivest.nicoll@aliaxis.com

SERVICE ASSISTANCE TECHNIQUE

Tél. 02 41 63 73 25

tech-com.nicoll@aliaxis.com

SERVICE INTERNE DES VENTES

Tél. 02 41 63 73 83

RENSEIGNEMENTS FORMATIONS

Tél. 02 41 63 73 24

formation.tech.fr@aliaxis.com

www.nicoll.fr

SERVICE EXPORT

Tél. +33 (0)2 41 63 73 83

Fax : +33 (0)2 41 63 73 57

export.nicoll@aliaxis.com

ISO 9001
ISO 14001
ISO 50001
BUREAU VERITAS
Certification



www.nicoll.fr

Nicoll Cholet - Siège social : 37, rue Pierre et Marie Curie - BP 10966 - 49309 CHOLET cedex - 02 41 63 73 83

SAS au capital de 7 683 431 euros - 060 200 128 RCS Angers